

UNIVERSITE ABOUBAKR BELKAID
TLEMCEN
FACULTE DES SCIENCES DE LA
NATURE ET DE LA VIE ET DES
SCIENCES DE LA TERRE ET DE L'UNIVERS



MASTER

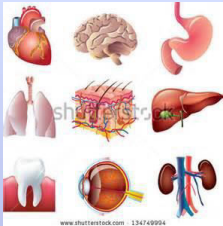
Domaine : Sciences de la Nature et de la Vie

Filière : Sciences biologiques

Spécialité : INFECTIOLOGIE

Responsable de la formation:

Boukli Hacène Latifa



Objectifs de la formation

Offrir aux étudiants une formation et un diplôme de Master, .L'enseignement permettra l'acquisition des connaissances fondamentales de la Physiologie, l'épidémiologie et l'environnement et santé et des autres disciplines telles que la biochimie, biologie cellulaire, génétique et la toxicologie dans l'optique d'une compréhension des mécanismes fondamentaux de la physiopathologie humaine. Les programmes du master sont conçus de manière à permettre aux étudiants d'approfondir autant les aspects fondamentaux que les aspects appliqués qui leurs permettront soit de poursuivre des études doctorales soit de s'insérer directement dans le monde du travail.

MASTER

Domaine : Sciences de la Nature et de la Vie

Filière : Sciences biologiques

Spécialité : INFECTIOLOGIE



Profils et compétences visés

- Préparation du concours de Doctorat
- Enseignant chercheur universitaire après le Doctorat
- Offres de bourse étrangère doctorale
- Préparation du concours de l'enseignement secondaire
- Laboratoires de biologie
- Laboratoires de recherche
- Laboratoires pharmaceutiques
- Hôpitaux

Organisation semestrielle des enseignements de la formation

Semestre 1	Semestre 2
UE fondamentales	UE Fondamentales
Physiologie et Physiopathologie cardiovasculaire	Neurophysiologie
Biologie cellulaire : différenciation et oncogenèse humaine	Physiologie et Pharmacologie Endocrinienne
Biologie et Physiologie du système immunitaire	Maladies infectieuses humaines, contagions et préventions
UE méthodologie	UE méthodologie
Epidémiologie, Statistiques et Santé publique	Méthodes d'analyses en Génétique humaine et moléculaire
Techniques d'analyses en Biochimie pathologique	Toxicologie analytique en Environnement et Santé
UE découverte	UE découverte
Organisation des appareils et systèmes humains: aspects morphologiques et fonctionnels	Biologie et Physiologie de la Reproduction
UE transversale	UE transversale
Communication	Législation

Semestre 3	Semestre 4
UE Fondamentales	Mémoire et soutenance orale
Physiologie et pathologie des Protéines	
Nutrition Humaine, métabolisme et signalisation	
Toxicologie, Environnement et Santé humaine	
Géno pathies humaines	
UE méthodologie	
Méthodes des travaux d'Initiation à la Recherche	
Epidémiologie clinique et modélisation statistique	
UE découverte	
Physiologie et Pathologies de l'appareil moteur	
UE transversales	
Entreprenariat et gestion de projet	